

西部地区社協だより



安城西中学校
石川 侑燈さん

災害に強い街作り～西部地区の防災の取り組み～

中学生防災隊防災教室を開催しました！

令和7年11月19日（水）、安城西中学校にて「中学生防災隊防災教室」を開催しました。

この取り組みは、年に1回、地域の自主防災組織と中学生と一緒に地域防災について考えることを目的としたもので、今回は1年生全員を対象に実施しました。

当日は、各町内会長がそれぞれ自分の町の生徒に対して地域の取り組みの話をした後に、コミュニティサポーターほっぷの皆様から、地震災害や災害時のトイレについてお話されるなど、地域防災への理解を深めてもらう機会となりました。



コミュニティサポーターほっぷによる地震災害に関する講話

防災訓練・炊き出し訓練～高棚町～



神谷会長のあいさつ



豚汁作り



炊飯袋を使いお米を炊く

12月7日（日）に高棚町で防災訓練が行われました。当日は各組の班長と町内の役員、福祉委員会のメンバーなど合計110名が参加し、心肺蘇生法（AED）の使い方や、消火器訓練、防災機材の説明などを受けました。また、昨年からハソリを使った炊き出し訓練を再開しており、女性の福祉委員さんが中心になって、災害時に温かいご飯を食べられるように、災害用炊飯袋を用いて食事を提供する方法などを学びました。

安否確認訓練・防災訓練～箕輪町～



マンホールトイレ組み立て



車いす体験



水ろ過機組み立て訓練

12月7日（日）に箕輪町で安否確認訓練、防災訓練が行われました。班ごとに安否確認を行い、避難場所である三河安城小学校までの避難を想定した訓練を行いました。小学校では実際にマンホールトイレを組み立てるなど、実践的な内容になっていました。

防災訓練【緊急集合訓練】～榎前町～



安否確認



確認シート



心肺蘇生・AED の使い方

12月14日（日）に榎前町で防災訓練【緊急集合訓練】が行われました。組ごとの連絡網を用いて電話を掛け、安否を確認したのち、町内会事務所に報告に行くという一連の流れを確認しました。その後、心肺蘇生やAEDの使い方を学び、災害への備えを進めていました。

西部福祉センターニュース

西部福祉センター利用者2名の快挙！

令和7年12月12日に行われたハートンカップ（※1）に参加した西部FC2名の勇士、**たっちゃん**と**がんさん**がなんと「one-two finish」しました。おめでとうございます。

（※1）社協が主催する高齢者のe-sportsの大会。過去3年間「太鼓の達人」で開催しました。なお、2人は初級コースでの快挙でした。



たっちゃん(中央)とがんさん(右)

加藤博先生の十二支を展示

西部FCに、加藤博（※2）先生の干支の色紙を飾りました。みなさんの干支、今年の干支を探しに来てください。

（※2）加藤博先生は、惜しまれつつ令和6年に97歳で逝去されました。安城市で初めて日展に入選されたと聞いています。加藤先生は「愛と平和」をテーマに裸婦を中心に人物像を多数描き、その筆は独特の世界観を醸し出していました。



加藤博先生の干支(2階ロビー)

サルビア号と車いす貸し出します！

車いす移送車（サルビア号）

西部福祉センターでは、車いす使用者の移送に便利な車両「サルビア6号」を貸し出しています。通院やショッピング、郷里のお墓参りや行楽、旅行など、あなたの生活に合わせてさまざまな用途でお気軽にご利用ください。

★貸出対象者★

- ①市内に住所を有し、車いす使用者を移送する人
- ②市外に住所を有し、市内に住所を有する車いす使用者の親族である人
- ③市内の福祉団体及び福祉施設の活動として車いす使用者を移送する人

★貸出期間★

- ・同一月内で合計4日まで
ただし、福祉センター休館日はこれを含みません。
- ・利用日の1週間前以降であれば、同一月内4日を超えて予約及び利用することができます。

★費用★

利用距離に応じた燃料費です。
※料金表のとおり

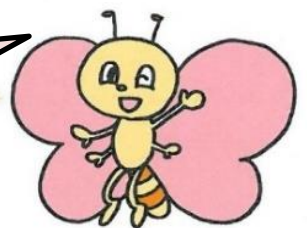


軽自動車だから運転しやすいよ♪

＜ 料金表 ＞

延べ走行距離	料金
0～10km	100円
11～20km	200円
21～30km	300円
31～40km	400円
41～50km	500円
以降10kmごと	100円加算

サルビア号は、利用日の属する月の3か月前の初日から予約できます♪



安城市社協キャラクター
ハートン

車いす

西部福祉センターでは、無料で車いすを貸し出しています。

★貸出しの対象★

- ・市内在住で日常生活に支障があり、短期で車いすの利用が必要な方
- ・市外在住者をサルビア号に乗せる際にサルビア号と同時に使用する方
- ・市内の福祉関係者

★貸出し期間★

- ・原則1か月以内。ただし、必要な場合には最大1か月間延長できます。



※サルビア号・車いすは市内の各福祉センターで貸出可能です。



令和8年2月 西部福祉センター予定表



日	月	火	水	木	金	土
1 日 9:00～正午 健康麻雀 サロン	2 日 休館日	3 日 9:00～17:00 脳トレサロン 14:00～16:00 アロマで癒され ハンドケア	4 日 立春 9:00～17:00 脳トレサロン 9:00～17:00 囲碁サロン 9:30～10:20 10:50～11:40 すっきり・しゃっきり 健康教室	5 日 9:00～17:00 脳トレサロン 9:00～17:00 囲碁サロン 13:30～16:30 健康麻雀サロン	6 日 9:00～17:00 脳トレサロン 13:30～14:30 心とからだを整えるヨ ガサロン	7 日 9:00～17:00 脳トレサロン 9:00～17:00 囲碁サロン 13:30～16:30 健康麻雀サロン
8 日 9:00～正午 健康麻雀 サロン	9 日 休館日	10 日 9:30～11:30 おしゃれな小物 づくり 13:30～15:00 心ときめく歌声 講座	11 日 9:00～17:00 囲碁サロン	12 日 9:00～17:00 囲碁サロン 13:30～16:30 健康麻雀サロン	13 日 11:00～12:00 からだをゆるめて イキイキ☆サロン	14 日 9:00～17:00 囲碁サロン 10:00～正午 うたごえサロン 13:30～16:30 健康麻雀サロン
15 日 9:00～正午 健康麻雀 サロン	16 日 休館日	17 日 9:00～17:00 脳トレサロン 13:30～15:00 歌って踊って 脳トレ講座	18 日 9:00～17:00 脳トレサロン 9:00～17:00 囲碁サロン 9:30～10:20 10:50～11:40 すっきり・しゃっきり 健康教室	19 日 雨水 9:00～17:00 脳トレサロン 9:00～17:00 囲碁サロン 13:30～16:30 健康麻雀サロン	20 日 9:00～17:00 脳トレサロン 13:30～14:30 心とからだを整えるヨ ガサロン	21 日 9:00～17:00 脳トレサロン 9:00～17:00 囲碁サロン 13:30～16:30 健康麻雀サロン
22 日 9:00～正午 健康麻雀 サロン	23 日 休館日	24 日 13:30～15:00 心ときめく歌声 講座	25 日 9:00～17:00 囲碁サロン 9:30～10:20 10:50～11:40 すっきり・しゃっきり 健康教室	26 日 9:00～17:00 囲碁サロン 13:30～16:30 健康麻雀サロン	27 日 11:00～12:00 からだをゆるめて イキイキ☆サロン	28 日 9:00～17:00 囲碁サロン 10:00～正午 うたごえサロン 10:00～11:30 N-café 13:30～16:30 健康麻雀サロン

2月の二十四節気

立春（2月4日）：春の始まりであり、1年の始まりとされる日。

雨水（2月19日）：空から降るものが雪から雨に変わり、氷が溶けて水になる、雪解けが始まる頃。草木が芽生える頃で、農耕の準備を始める目安とされていた。