



つながりで育つ、つながりを育てる。

今年度、安城南部小学校では、総合的な学習の一環として「自分にチャレンジする自己実現プロジェクト(ジブチャレ)」に取り組まれています。安城市社協は「子どもたちの長所や強みを活かして、誰かの役に立つ人になってもらいたい」という学校からの相談を受け、地域のみなさまと一緒にこのプロジェクトに携わりました。次ページでは、その取り組みについてご紹介します。



校内サロンで地域の人との交流

'26 3/1 第204号

特集 安城南部小学校×地域×安城市社協 報告
企業・団体のみなさまから 安城善意銀行にご寄付いただきました



安城南部小学校×地域×安城市社協 報告

安城南部小学校で行われている6年生の「ジブチャレ」は、子どもたちが自分の強みを見つけ、それを地域との関わりの中で活かす学びと地域のみなさまや講師との出会いを通して、「人とつながる力」や「社会の中で生きる力」を育んでいく取り組みです。

6月～7月 『地域交流を通して学んだこと』

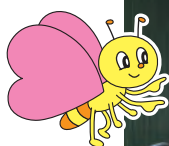
安城南部小学校からの相談を受けて、安城市社協が町内会や高齢者施設との橋渡しを行い、子どもたちが地域に出向きました。子どもたちは、自分の特技を紹介したり、みんなで考えたパフォーマンスを披露し、みなさまに喜ばれました。子どもたちからは、「最初は何を喋ればいいのかわからなくて緊張し難しさを感じたが、地域のみなさんが喜んでくれる姿を見て、うれしかったです」と感想がありました。



9月

『活動の振り返りから学ぶ、自分らしい生き方』

安城市社協の職員が子どもたちに「自分らしい生き方」についての話をしました。福祉についての講話や1学期の活動の振り返りから、自分らしい生き方について考える大切な機会となりました。



12月

『深めた学びを自己表現』

子どもたちは、これまでの地域交流活動を通して「人に喜ばれる嬉しさ」や「交流がもつ力」を実感でき、「今度は自分たちの手で地域交流の場をつくりたい」「地域の人たちに学校に来てもらって一緒に楽しみたい」という思いが生まれたため、校内サロン(地域交流イベント)を実施しました。子どもたちが考えた絵しりとりや体ほぐし体操、クイズラリー、縁日、歌やダンスの披露、風船バレーなどを通して、地域のみなさまと楽しい時間を過ごしました。

『ジブチャレのその先へ』 あんどうこずえ がん当事者の安藤梢氏による講話では、がんをきっかけに生まれたご縁や経験を通して得られた自己理解、挑戦についてお話いただきました。困難を乗り越えながらも自分らしく生きる大人の「ジブチャレ」に触れ、子どもたちが自分の生き方について考える貴重な時間となりました。



プロジェクトで学んだことを振り返りました。

子ども



自分の長所を活かして地域のみなさんと触れ合う中で、自分の生き方や将来について考える貴重な時間となった。

地域の人



子どもたちの頑張りに元気をもらった。一人ひとりが協力し合っていて素晴らしいかった。

先生



安城市社協の方には活動の序盤から関係機関とのつながりづくり、地域のみなさまとの橋渡し、準備や運営に至るまで、さまざまな面で支えていただき、心より感謝申し上げます。

「地域との関わりを深め、子どもたちの思いを形にしたい」と考えている学校のみなさま、また「社員研修や社会貢献に関心のある」企業のみなさま、一緒にアイデアを考えてみませんか？ ぜひ一度、安城市ボランティアセンターへお気軽にご相談ください。
問い合わせ：安城市ボランティアセンター(事業係内) ☎77-2945

4月の相談窓口

名 称	ボランティア相談	弁護士・司法書士による後見制度市民相談
日 時	毎週(火)～(土) 午前9時～正午、午後1時～5時 ※29日を除く	4月11日(土)・22日(水) 午後1時30分～3時
場 所	社会福祉会館	社会福祉会館
対 象	ボランティア活動してみたい人・依頼したい人、団体	市内在住で後見制度の利用を検討している人
予 約	不要(電話での相談も可)	期間⇒相談日の前々日まで(要予約・先着2組) 受付⇒午前8時30分～午後5時15分
問い合わせ	安城市ボランティアセンター ☎77-2945	生活相談係 ☎77-0284

安城善意銀行にご寄付いただきました

(以下敬称略)

安城善意銀行は、みなさまから寄せられる善意の気持ちとそれを必要としている人をつないでいます。みなさまから寄せられる金銭や物品をお預かりして、事業の実施、また市内福祉施設・団体などを支援しています。

株式会社デンソーユニティサービスから継続的にリユース品をご寄付いただけることになりました。

株式会社デンソーユニティサービスは、株式会社デンソーのグループ会社で、デンソー内の不要物品を回収しリサイクルやリユースを行う会社です。

「社会貢献活動の一環として、不要となった物品の有効活用を目的に、物資を必要としている団体へ寄付したい」というお声がけをいただき、企業と安城市社協の新たな連携のしくみができました。



他の企業・団体からもご寄付いただきました。(順不同)

<カリソー株式会社>

マスク、アルコール消毒液、文房具など



<株式会社アイシン>

綿菓子機、災害用備蓄食品



<森永製菓株式会社中京工場>

食品(社員向けフードドライブを実施)



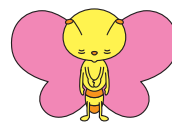
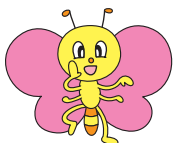
<大東建託株式会社安城支店>

災害用備蓄食品



<サークル*くるくる>

福祉学習用教材DVD



こちらに掲載されている以外にも多くの企業・団体・個人のみなさまからご寄付いただきました。

ご寄付くださったみなさま、本当にありがとうございました。

安城善意銀行では、随時寄付の相談を承っています。防災食をローリングストックしている企業のみならず、自宅に未使用品があるが使い道がない市民のみならず、一度、安城善意銀行までご相談ください。(物品によってはご寄付が不成立となる場合もあります。あらかじめご承知おきください。)

問い合わせ：総務課事業係 ☎77-2941



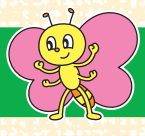
安城善意銀行
ホームページ

4月の相談窓口

名 称	心配ごと相談	障害者更生相談
日 時	毎週(火)(木)(土) 午後1時30分～3時30分	4月9日(木) 午後1時～4時(毎月第2木曜日)
場 所	総合福祉センター	総合福祉センター
対 象	市内在住の人	市内在住の身体障がいのある人・知的障がいのある人および介護者
予 約	不要(電話での相談も可)	期間⇒相談日の前々日まで(要予約・先着6名) 受付⇒午前8時30分～午後5時15分
問い合わせ	地域福祉係(総合福祉センター内) ☎77-7889	総合福祉センター ☎77-7888



～ハートンからのお知らせ～



安城市社協ウェブサイト
<https://www.anjo-syakyo.or.jp/>

【期間・日時】 【場所】 【内容】 【講師・指導】 【対象・資格】 【定員・募集人数】 【費用・受講料など】
【持ち物】 【申込方法など】 【他】 【その他】 【問い合わせ】 ※「対」どなたでも 【定】特になし 【¥】無料の場合は記載を省略

令和7年度安城市社会福祉協議会 賛助会費・特別会費報告



会員紹介は、安城市社協のウェブサイトにて掲載しています。



安城市社協では、地域福祉を推進するための資金(会費)を提供していただける個人・団体・事業所のみなさまを募っています。
令和7年度は、賛助会員225団体(個人・団体)から599,000円、特別会員87団体(主に事業所)から1,050,000円のご協力をいただきました。※令和8年1月31日時点
会員募集は通年行っています。「住民一人ひとりが主役の福祉のまちづくり」の実現のため、ご協力をお願いします。

賛助会費と特別会費は、2つの事業に役立てられています

福祉介助サービス事業

〈おひとりでの外出が困難な人が安心して外出できるように〉
車両の乗り降りに介助を必要とし、一人では公共交通機関の利用が難しい人に対して、主に、自宅から病院への送迎を行う「移送サービス」と、病院内で介助が必要な人をサポートする「院内介助サービス」を実施しています。安城市社協が独自に行う事業です。



移送サービス



院内介助サービス

安城市福祉まつり事業

〈地域福祉に関心を持っていただくために〉
福祉関係団体の活動紹介や福祉体験などを通して、市民のみなさまに福祉を身近に感じ、関心を持っていただけるよう、毎年10月に開催しています。今年度も多くの来場者でにぎわいました。



安城市福祉まつりの様子

賛助会員・特別会員について 問 企画財務係 ☎77-2941
移送サービス・院内介助サービスについて 問 在宅福祉係 ☎77-7663
安城市福祉まつりについて 問 福祉まつり実行委員会事務局 (社会福祉会館内) ☎77-2941

**安城市迅速
リペア専門店**

【合カギ】 ご家庭・オフィス・自動車など幅広く対応します!!
通常価格 550円〜が
400円〜 (税込)
【くつ修理】 ■靴・傘修理 ■キャスター交換 ■靴・靴クリーニング ■印鑑作製
例: ピンヒールゴム交換 990円〜が
792円〜 (税込)
通常価格より **10%OFF**

くつ修理 合カギ 靴・傘修理 キャスター交換 広告

プラスワン アンディ安城店 1F 南出入口側 エスカレーター横

新生活応援クーポン
QRコードをスキャンして画面をご提示ください!
有効期限: 2026年4月30日(木)
※プラスワン アンディ安城店のみご利用できます。
※他の割引等との併用できません。
住所 〒446-0072 安城市住吉町3-5-28 アンディ1F
☎ 0566-97-2212 営業 10:00~19:00 (火曜定休)

ご寄付いただきました

みなさまのあたたかいご支援・ご協力にお礼申し上げます。
(R7.12月分受付順／敬称略)

■善意銀行／福祉基金

テツカ工業(株)▷へきしんギャラクシープラザ利用者▷JAあいち中央ファーマーズマーケットでんまゐと安城北部▷御菓子司北城屋アンディ店▷御菓子司北城屋百石総本店▷稲穂▷デンパーク和食処「ふるさと館」▷デンパークトレッタッテ市場▷デンパークパン工房▷福釜町内会▷JAあいち中央ファーマーズマーケットでんまゐと安城西部▷桜井ロングゴルフ▷北部公民館利用者▷榊原明美▷大島朝子▷中村富士子▷桜井公民館利用者▷作野公民館利用者▷東部公民館利用者▷中部公民館利用者▷二本木公民館利用者▷西部公民館利用者▷社会福祉会館利用者▷総合福祉センター利用者▷北部福祉センター利用者▷作野福祉センター利用者▷中部福祉センター利用者▷安祥福祉センター利用者▷桜井福祉センター利用者▷明祥プラザ利用者▷古井町農用地利用改善組合▷JAあいち中央安祥支店▷岡本みよ▷丈山苑利用者▷JAあいち中央安城南支店運営協議会▷(株)アイシン▷田口和年▷ふれあいダンス▷さるびあダンス▷今村楽寿会連合会会員一同▷(株)デンソーユニティサービス▷碧海信用金庫事務センター▷(株)宝興業▷匿名

■国内災害義援金
佐野里実▷別所団地カフェ・木もれび▷岩瀬せつ子▷森田和彦

介護者のつどい

日 時	場 所	問い合わせ
4月3日(金) 午前10時～11時30分	桜井福祉センター 多目的室4	☎99-7365
4月11日(土) 午後1時30分～3時	北部福祉センター ホール	☎97-5000
4月18日(土) 午前10時～11時	ニチケアセンター東明町	☎73-5757
4月21日(火) 午後1時30分～3時	明祥福祉センター 集会室	☎92-3641
介護者おしゃべりサロン 4月4日(土) 午後1時30分～4時	社会福祉会館 会議室	☎77-7888

