

講習会や研修会の費用 を助成します！

ボランティア研修参加費助成金

ボランティア活動に必要な講習会や研修会の参加にかかる費用を助成します。助成金を使って参加してみたかった講習会や研修会に参加しませんか？

対 象 安城市ボランティアセンターに登録している

A型登録団体及び個人登録者

※新規・B・C型登録団体でも、内容により助成できる場合がありますのでご相談ください。

対象経費 登録内容に直結し、技術や知識の向上が期待できる講習会、研修会等にかかる経費

※資格取得にかかる費用は対象外です

助成額 1団体5万円・個人2万円（上限）

期 限 令和9年2月20日(土)まで

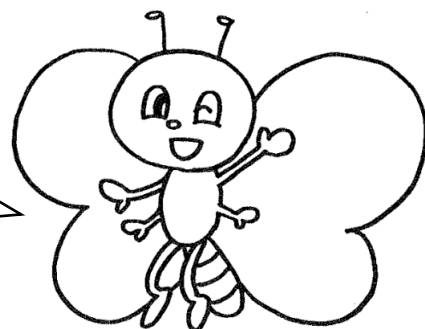
詳細は裏面をチェック！

安城市社協キャラクター
ハートン

社協ウェブサイト
(助成案内)



オンライン研修の参加費も
対象になります！



対象経費	<p>安城市ボランティアセンターに登録した活動内容に直結し、技術や知識の向上が期待できる講習会、研修会等にかかる経費</p> <p>①参加費【実費分】</p> <p>②宿泊費【実費分かつ3千円を上限（1泊分まで）】</p> <p>③交通費（鉄道・自動車・バス等）</p> <p>※実費と社協旅費規程に定められた額を比較し、低額の方を助成します。</p>
その他	<p>年度内に受け付けた申請額が、予算額を超える場合は、予算内で調整させていただきます。</p>

手続きの流れ		
	書類の流れ	備考
申請	<p>提出書類</p> <p>①ボランティア研修参加費助成金交付申請書（様式1）</p> <p>②研修主催者が発行する案内、チラシ等</p>	<p><u>当該年度の2月末日までに提出</u>して下さい。</p>
研 修		
実績報告	<p>提出書類</p> <p>①ボランティア研修参加費助成金実績報告書（様式3）</p> <p>②ボランティア研修参加費助成請求書（様式4）※通帳表紙裏の写し</p> <p>③参加を証明できる資料（写し）</p> <p>④研修参加費の領収書（写し）</p> <p>⑤宿泊費の領収書（写し）</p>	<p><u>当該年度の2月末日（3月に研修がある場合は3月末日）までに提出</u>して下さい。</p> <p>助成決定の前に提出いただいても構いません。</p>
助成決定	<p>社協から、ボランティア研修参加費助成金決定通知書（様式2）を送付</p>	<p>3月上旬</p>
振込み	<p>社協から、ボランティア研修参加費助成金請求書（様式4）に記載の指定口座に助成金を振込</p>	<p>振込みは、3月下旬（3月に研修が実施される場合は、4月下旬）を予定</p>

問合せ・申込先	<p>場所：安城市ボランティアセンター（安城市社会福祉協議会内）</p> <p>〒446-0046 安城市赤松町大北78番地4</p> <p>TEL 77-2945 FAX 73-0437</p> <p>Mail syakyovola@syakyo.city.anjo.aichi.jp</p>
---------	---