



明祥福祉センター・明祥地区社会福祉協議会



明祥フラザまつり



日にち: 令和7年11月8日(土)・9日(日)

場所: 明祥福祉センター 2階 集会室



11月8日(土)

明祥福祉センターカラオケ発表会

午前9時30分から午後4時まで

似顔絵コーナー

午前9時20分から正午まで

☆申込み: 午前9時20分から受付

☆対象: 中学生まで15名(多数の場合は抽選)

認知症高齢者検索クイズ

午前9時から正午まで

11月9日(日)

フキ音楽会

午後1時から午後1時30分まで

みそ汁の飲み比べ

午前9時から正午まで

折り紙サロンコーナー

午前9時から午後3時まで

いま話題の
“あの子”を
作ろう



11月9日(日)

脳チェックコーナー

午前9時から正午まで

血圧測定・おくすり相談



午前9時から正午まで

太鼓の達人ドンダフルフェスティバル

午後1時30分から午後3時まで

作品展示 ☆デッサンサロン ☆折り紙サロン
福祉情報コーナー

電車のおもちゃを走らせよう

午前10時から午後3時まで

青いレールに列車を走らせよう!



理学療法士等による

下肢筋力測定会(CS30)・相談

午前9時から正午まで

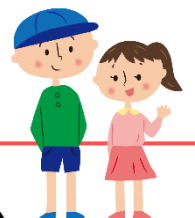
公民館のイベント

平均以上を目指そう!

☆バーチャル浸水体験 ☆地震体験 ☆バルーンアート
☆Pitch FM による DJ 体験 ☆福祉施設による菓子等販売 ☆お茶会 ☆絵本の読み聞かせ ☆プラネタリウム ☆スポーツ体験(キンボール) ☆工作体験 ☆健康測定 ☆アリーナ PR ☆作品展示 ☆食育体験(野菜スープ) ☆鉄道模型 他

児童センターのイベント

☆エアートランポリン ☆工作(ペーパーヨーヨー)
☆工作(マジックカード) ☆輪投げ



お問い合わせ: 0566-92-3641(明祥福祉センター)

0566-92-3521(明祥公民館、児童センター)